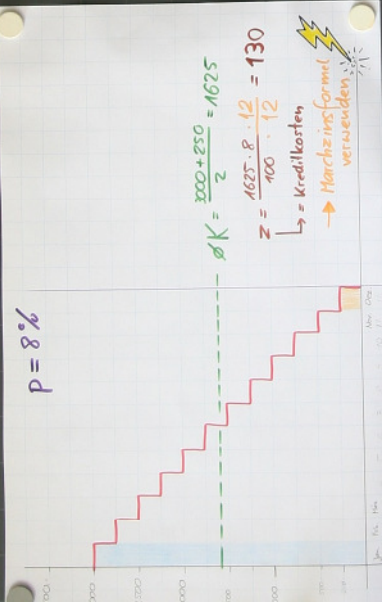


### 3. Standard aufgabe



▲ Kreditkosten = 130.-  
 ▲ Kreditbetrag = 3000.-  
 Rückzahlung = 3130.-

Monatliche Rate:  
 $R = \frac{K \cdot \text{Betrag} + K \cdot \text{Kosten}}{12} = 260.85$

Gegeben: - Kreditsumme  
- Laufzeit  
- Zinsfuß

Gesucht: - Kreditkosten  
- Rate

weil es auch 18, 24 oder 36 Monate sein können ...

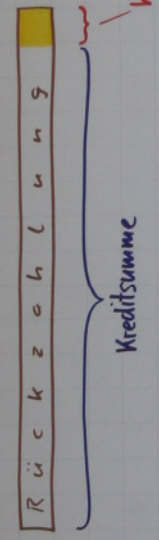
Standard aufg. ③

Standard aufg. ④

Gegeben: Kreditsumme  
Laufzeit  
Raten

Gesucht: Kreditkosten  
Zinsfuß

① Rückzahlung = Laufzeit · Rate



②  $\bar{p}$  Kapital bestimmen



Beispiel zu Std. ④

Kreditsumme: 45'000.-  
 Laufzeit: 18 Mt.  
 Rate: 2626.65

↓  
 Kreditkosten: ?  
 Zinsfuß: ?